

COMPASSIVA



ESPORTE



DESIGN

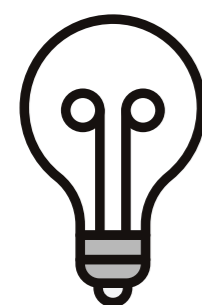


SUSTENTABILIDADE

**POR MEIO DO PROJETO DOJO A COMPASSIVA
ENSINA JIU-JITSU SEMANALMENTE ÀS CRIANÇAS
E ADOLESCENTES DA BAIXADA DO GLICÉRIO.**

**AO LONGO DE NOSSA JORNADA, PERCEBEMOS QUE OS
QUIMONOS SÃO USADOS ATÉ A EXAUSTÃO, PORÉM NÃO
EXISTE UM DESCARTE CORRETO DESSES ITENS.**

**POR ISSO, O OBJETIVO É TRANSFORMAR
QUIMONOS EM MOCHILAS E ACESSÓRIOS,
UTILIZANDO O CONCEITO DE UPCYCLING.**

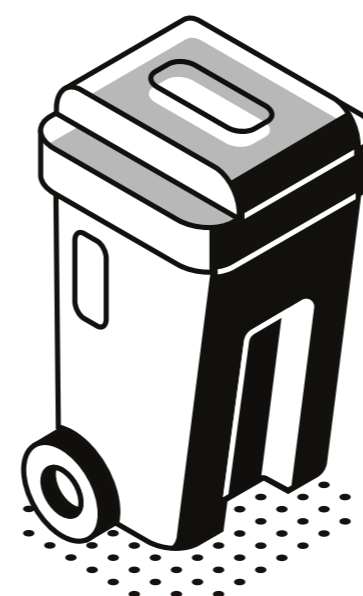


MAIS DO QUE UMA IDEIA

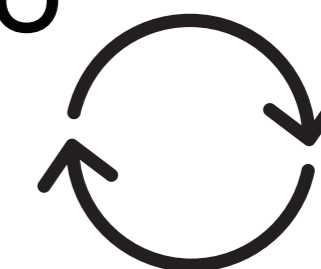
- 1** É a diversidade na geração de receita da Compassiva
- 2** É a solução para um problema de descarte de lixo
- 3** É a ampliação de parcerias estratégicas para a Compassiva, aumentando o nível de alcance da organização

REDUÇÃO DO IMPACTO AMBIENTAL

Por serem vestimentas muito específicas, tais itens acabam em aterros convencionais provocando o aumento de lixo gerado na cidade e no mundo.



(RE)CRIAÇÃO DE NOVOS PRODUTOS



Unir **criatividade, design e sustentabilidade** é a ideia do projeto. Aproveitando um produto que seria descartado e transformando-o em um novo produto.

#UPCYCLING

É ação de utilizar materiais que seriam descartados, mas passam a ser reutilizados para a criação de novos produtos, porém com valor agregado.

#SLOW FASHION

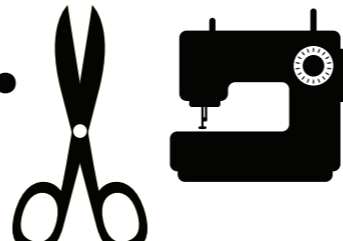
A indústria da moda, além de ser um dos setores mais poluentes do mundo, também é um dos que mais fomentam a mão de obra escrava. Fazer produtos no tempo certo é humanizar o processo e trazer dignidade às pessoas envolvidas em todas as etapas de produção.

COMO?

1.  **PONTOS DE ARRECADAÇÃO** { **PARCERIA COM ACADEMIAS:**
SERÃO PONTOS DE COLETA DOS
QUIMONOS, ALÉM DE SEREM
PONTOS DE VENDA DOS PRODUTOS }

2.  **COLETA**

3.  **TRIAGEM E PRÉ PEPARO**

4.  **FABRICAÇÃO** { **CONFECÇÃO FEITA PELA 1212:**
EMPRESA QUE EMPREGA PESSOAS
EM SITUAÇÃO DE VULNERABILIDADE }

5.  **EMBALAGEM**

6.  **VENDAS**

 **LUCRO REVERTIDO À COMPASSIVA**

PRODUTO

Agosto
Setembro
Outubro

1. PESQUISA

1.1 PESQUISAS DE MARCAS

1.2 PESQUISAS DE PREÇOS

1.3 PESQUISAS DE MATERIAIS



2. DESENVOLVIMENTO

2.1 TESTES DE MODELAGEM

2.2 PROTOTIPAGEM

2.3 TESTES DE ACABAMENTO

2.4 FORNECEDORES



3. APROVAÇÃO

3.1 PROTÓTIPOS APROVADOS

3.2 CUSTOS DEFINIDOS

PARCEIROS / CLIENTES

Agosto
Setembro
Outubro

1. PESQUISA

1.1 PESQUISAS DE ACADEMIAS

1.2 PESQUISAS DE EDITAIS/
INVESTIDORES



2. DESENVOLVIMENTO

2.1 PLANO DE NEGÓCIOS

2.2 PARCERIAS ACADEMIAS



3. APROVAÇÃO

3.1 PARCEIROS / CLIENTES

MARCA REFERÊNCIA



SHOP



BACKPACKS



TRAVEL BAGS



SHOULDER BAGS



ACCESSORIES



LAPTOP BAGS



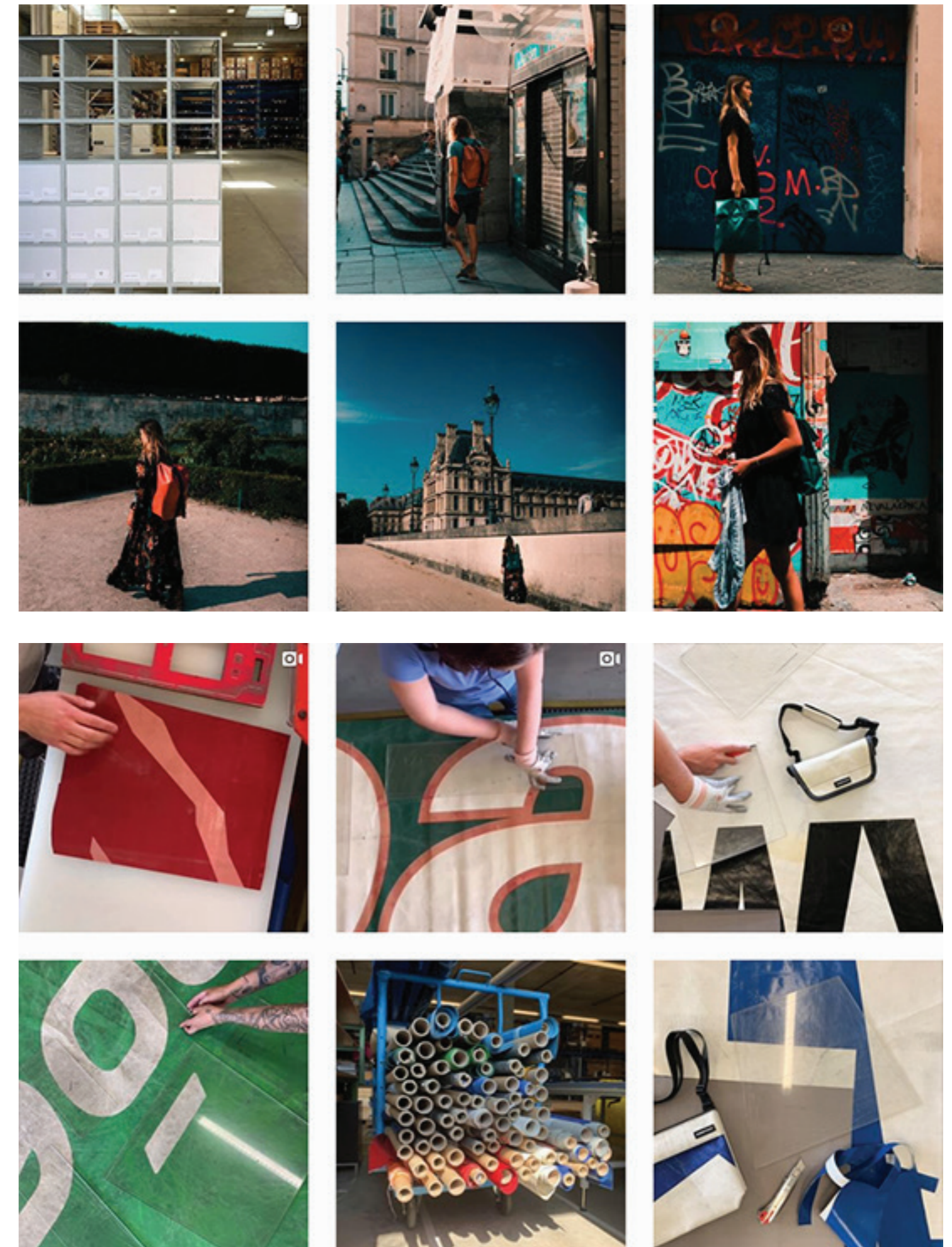
TOTE BAGS



WALLETS






MESSENGER





WWW.FREITAG.CH/EN

MARCA REFERÊNCIA

Blog | Contato | FAQ   

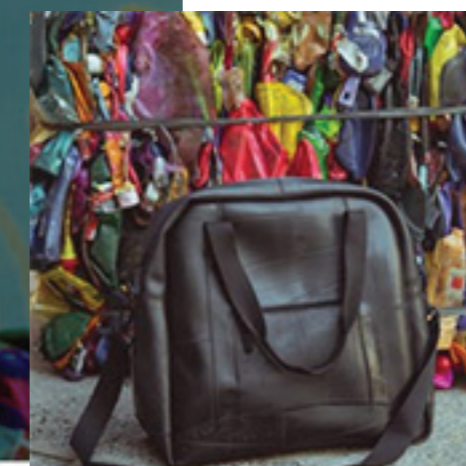
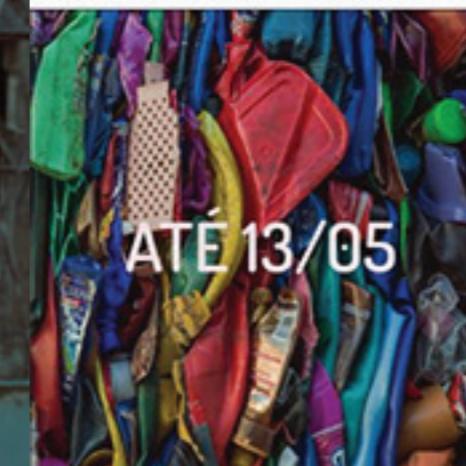

LOJA QUEM SOMOS PARA EMPRESAS


REVOADA

ENTRAR 

A Revoada vende em Lotes Especiais.
Inscreva-se para saber quando será o próximo Lote.

CONHEÇA NOSSOS PRODUTOS




WWW.REVOADA.COM.BR

MARCA REFERÊNCIA

Frete Grátis para regiões Sul, Sudeste e Brasília em compras acima de R\$ 249. 1ª troca grátis. Parcelamento em até 10x.

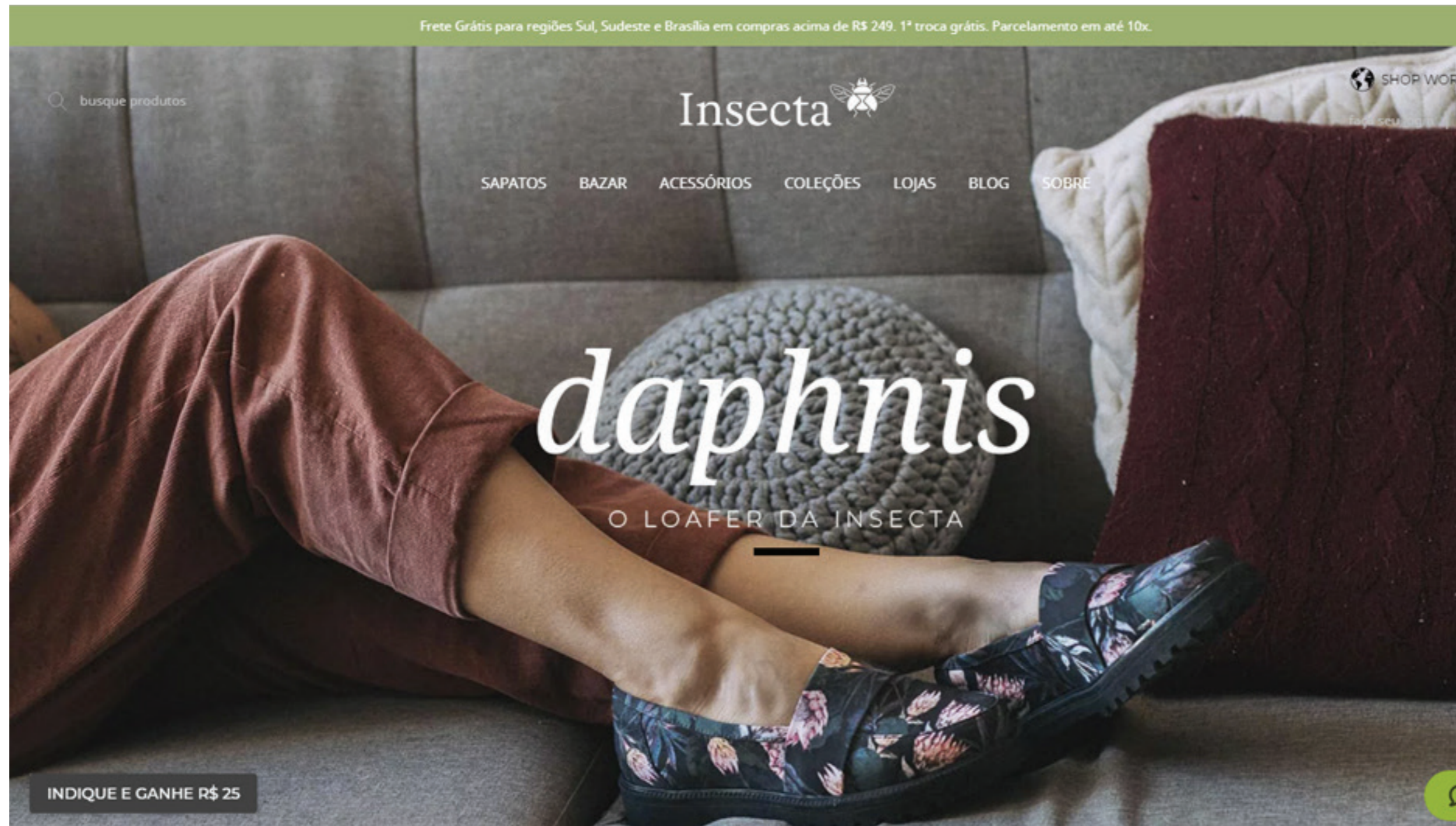
busque produtos

Insecta 

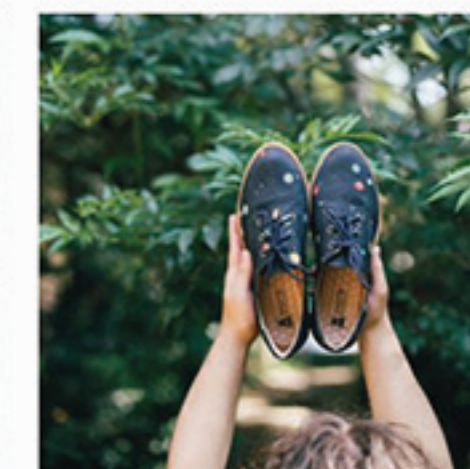
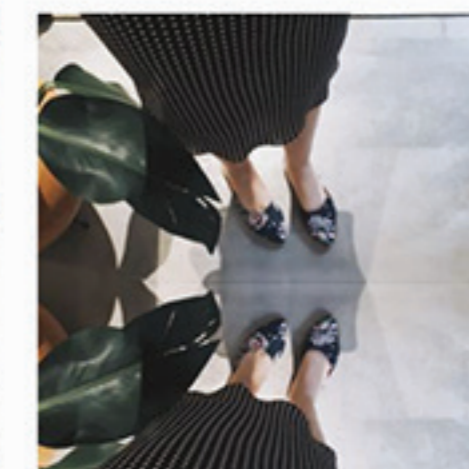
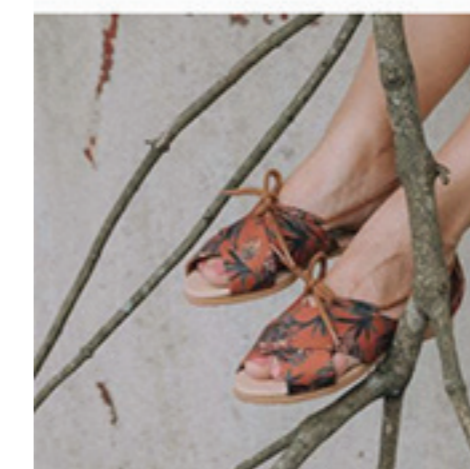
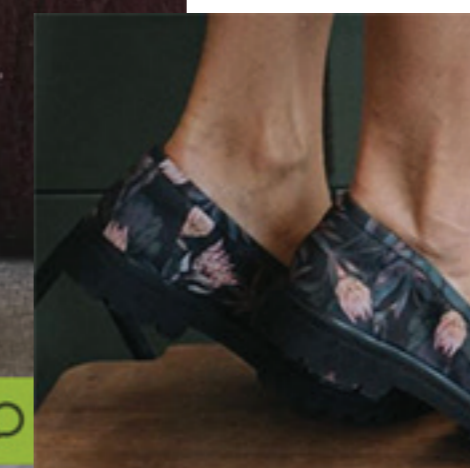
SAPATOS BAZAR ACESSÓRIOS COLEÇÕES LOJAS BLOG SOBRE

daphnis
O LOAFER DA INSECTA

INDIQUE E GANHE R\$ 25

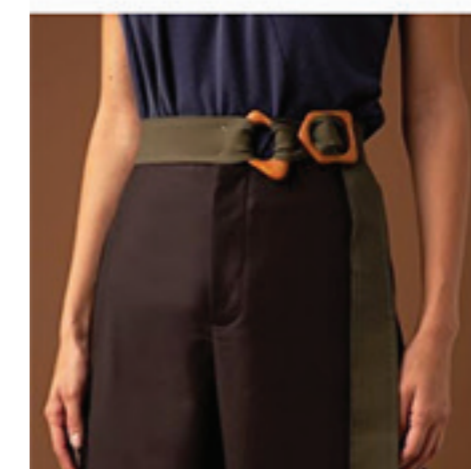
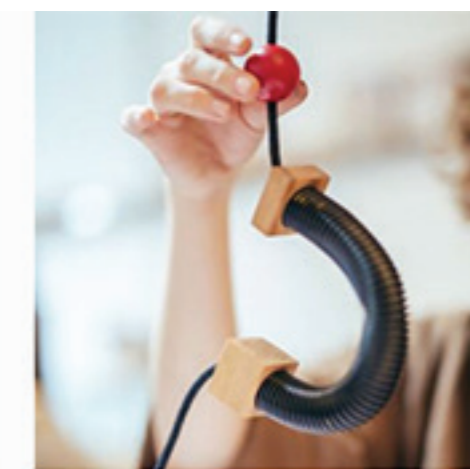
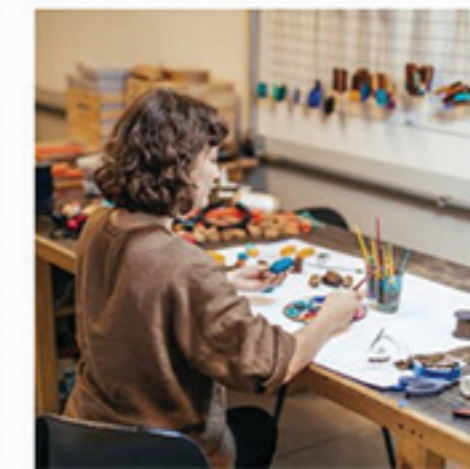


“
O sapatinho mais **lindo e confortável** de todo o planeta terra. :)
-CARINA
@INSECTASHOES



WWW.INSECTASHOES.COM

MARCA REFERÊNCIA



WWW.CRUADESIGN.COM

QUE TAL UM CAFÉ?

PARA CONVERSARMOS
MELHOR E VOCÊ ENTENDER
O PROJETO, E, QUEM
SABE, CONTRIBUIR DE
ALGUMA MANEIRA?

CAROLINA@COMPASSIVA.ORG.BR
+55 11 98350.0449

COMPASSIVA